



Französische Balkongeländer - Edelstahl

für Privathäuser und Öffentliche Gebäude

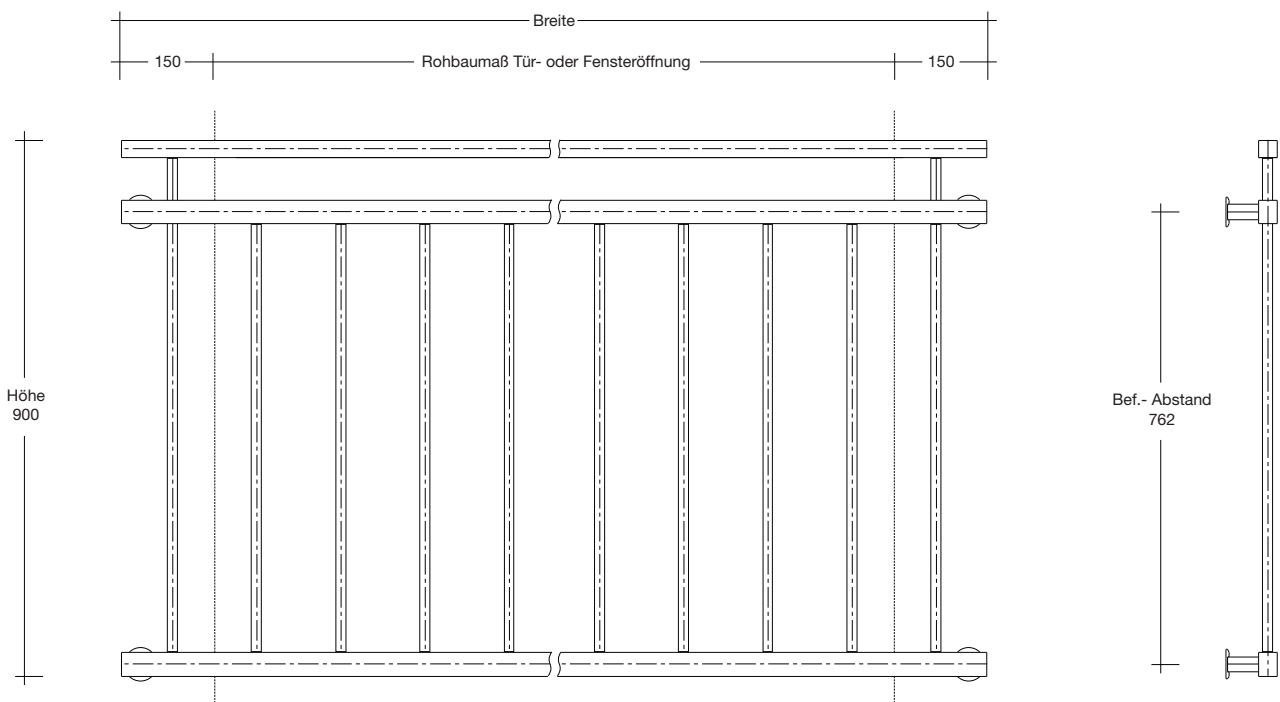
Statik / Prüfung

behle Französische Balkongeländer in stabiler Konstruktion und klarem Design mit Typenstatik und zusätzlicher Prüfung durch statische Lastversuche erfüllen sicher die Anforderungen für Privathäuser und Öffentliche Gebäude.

Ausschreibungstext

behle Französische Balkongeländer aus Edelstahl, feinnatt poliert, Handlauf 30 x 30 mm, Ober- und Untergurt 40 x 30 mm, mit senkrechten Stäben \varnothing 16 mm, zur Montage mit fischer Befestigungssystemen an Mauerwerk und Beton oder zur Montage mit flyfix Befestigungssystem an Fensterrahmen- und Pfosten.

Ausführungshinweise



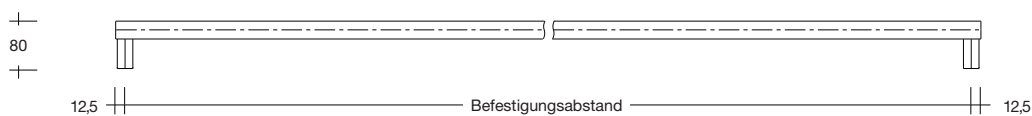
zur Befestigung an Mauerwerk

Geländerbreite laut nebenstehender Staffel max. Rohbaumaß der Tür- oder Fensteröffnung zuzüglich beidseitig erforderlicher Überstände von 150 mm.

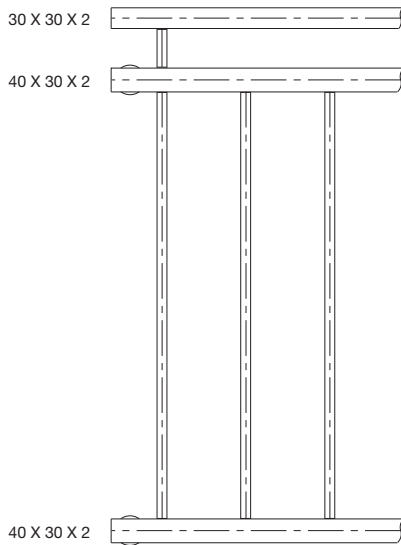


zur Befestigung an Fensterrahmen- und Pfosten

Geländerbreite ergibt sich aus Befestigungsabstand zuzüglich beidseitig mind. 12,5 mm (25 mm).



Französische Balkongeländer - Edelstahl für Privathäuser und Öffentliche Gebäude



Artikelbeschreibung

Privathäuser

Rohbaumaß Tür- oder Fensteröffnung 681 - 2.176 mm / Fensterrahmen Befestigungsabstand 709 - 2.476 mm

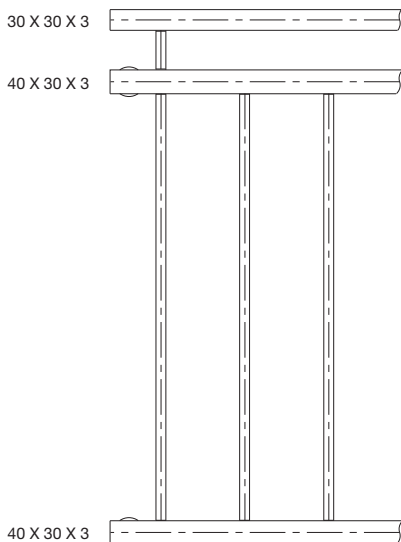
Geländer aus Edelstahl, feinmatt poliert,
Profil Handlauf 30x30x2 mm, Profil Ober- und Untergurt 40x30x2 mm, Stäbe Ø 16 x 2 mm,
Höhe 900 mm, Rohbaumaß Tür- oder Fensteröffnung / Fensterrahmen Befestigungsabstand

Bestellnummer	Rohbaumaß Tür- oder Fensteröffnung mm	Breite incl. 300 mm Überstand mm	Fensterrahmen Bef.-Abstand mm 709 - 844 845 - 980 981 - 1.116
ES 3242.28.1116	681 - 816	1.116	1.117 - 1.252
ES 3242.28.1252	817 - 952	1.252	1.253 - 1.388
ES 3242.28.1388	953 - 1.088	1.388	1.389 - 1.524
ES 3242.28.1524	1.089 - 1.224	1.524	1.525 - 1.660
ES 3242.28.1660	1.225 - 1.360	1.660	1.661 - 1.796
ES 3242.28.1796	1.361 - 1.496	1.796	1.797 - 1.932
ES 3242.28.1932	1.497 - 1.632	1.932	1.933 - 2.068
ES 3242.28.2068	1.633 - 1.768	2.068	2.069 - 2.204
ES 3242.28.2204	1.769 - 1.904	2.204	2.205 - 2.340
ES 3242.28.2340	1.905 - 2.040	2.340	2.341 - 2.476
ES 3242.28.2476	2.041 - 2.176	2.476	

Rohbaumaß Tür- oder Fensteröffnung 2.177 - 2.584 mm

Geländer aus Edelstahl, feinmatt poliert,
Profil Handlauf 30x30x3 mm, Profil Ober- und Untergurt 40x30x3 mm, Stäbe Ø 16 x 2 mm,
Höhe 900 mm, Rohbaumaß Tür- oder Fensteröffnung

Bestellnummer	Rohbaumaß Tür- oder Fensteröffnung mm	Breite incl. 300 mm Überstand mm
ES 3343.28.2612	2.177 - 2.312	2.612
ES 3343.28.2748	2.313 - 2.448	2.748
ES 3343.28.2884	2.449 - 2.584	2.884



Artikelbeschreibung

Öffentliche Gebäude bis zu einer Absturzhöhe von 12 m (nicht für Gebäude mit Menschenansammlungen)

Rohbaumaß Tür- oder Fensteröffnung 681 - 1.632 mm / Fensterrahmen Befestigungsabstand 709 - 1.932 mm

Geländer aus Edelstahl, feinmatt poliert,
Profil Handlauf 30x30x3 mm, Profil Ober- und Untergurt 40x30x3 mm, Stäbe Ø 16 x 2 mm,
Höhe 900 mm, Rohbaumaß Tür- oder Fensteröffnung / Fensterrahmen Befestigungsabstand

Bestellnummer	Rohbaumaß Tür- oder Fensteröffnung mm	Breite incl. 300 mm Überstand mm	Fensterrahmen Bef.-Abstand mm 709 - 844 845 - 980 981 - 1.116
ES 3343.28.1116	681 - 816	1.116	1.117 - 1.252
ES 3343.28.1252	817 - 952	1.252	1.253 - 1.388
ES 3343.28.1388	953 - 1.088	1.388	1.389 - 1.524
ES 3343.28.1524	1.089 - 1.224	1.524	1.525 - 1.660
ES 3343.28.1660	1.225 - 1.360	1.660	1.661 - 1.796
ES 3343.28.1796	1.361 - 1.496	1.796	1.797 - 1.932
ES 3343.28.1932	1.497 - 1.632	1.932	

Französische Balkongeländer - Edelstahl

vorgerichtet für fischer Befestigungssysteme mit allgemeiner bauaufsichtlicher Zulassung (nur in Kombination mit fischer Hochleistungsmörtel gültig)

zur Befestigung an Mauerwerk mit Wärmedämmung (pro Geländer)



Menge	Bestellnr.	Artikelbeschreibung
4 St.	051293	fischer Thermax 16/170 M12



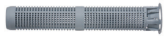
bei Direktbezug von fischer Thermax folgende Teile gegen Standardteile austauschen:

4 St.	M12.120	Gewindestift ISO 4026 A4 M12 x 120
4 St.	HU.M12	Hutmutter DIN 917 A4 M12
- Gewindestift 27 mm (93 mm vorstehend) in den Konus einschrauben		

zur Befestigung an Mauerwerk ohne Wärmedämmung (pro Geländer)



Menge	Bestellnr.	Artikelbeschreibung
4 St.	090452	fischer Ankerstange FIS A M 12 x 180 A4
4 St.	046703	fischer Ankerhülse FIS H 20 x 130 K



- Ankerstange 87 mm (93 mm vorstehend)
in die Ankerhülse einstecken

bei Direktbezug von fischer Ankerstange und Ankerhülse folgende Teile gegen Standardteile austauschen:

4 St.	HU.M12	Hutmutter DIN 917 A4 M12
4 St.	US.D30	U-Scheiben A4, 30 x 2

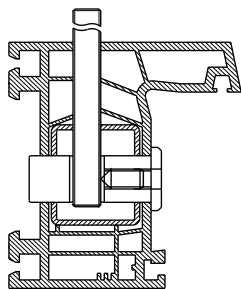
Zubehör



1 St.	521376	fischer Hochleistungsmörtel FIS V 300 T
1 St.	052277	Bürstenset
1 St.	508791	FIS-Bürstenverlängerung
1 St.	089300	Ausbläser ABG
1 St.	053117	Pistole KPM 2

vorgerichtet für geprüfte flyfix Befestigungssysteme

zur Befestigung an Fensterrahmen- und Pfosten- / Kämpferprofile aus Holz, Kunststoff oder Aluminium



- das flyfix Befestigungssystem ist in Standardmaßen für fast alle Profilgeometrien lieferbar und bei Bedarf auch individuell anpassbar
- die flyfix Befestigungen können nach Abstimmung mit dem jeweiligen Profil direkt bei der Fa. flymax GmbH, Industriestraße 10, 91567 Herrieden (www.flymax.info), bestellt werden